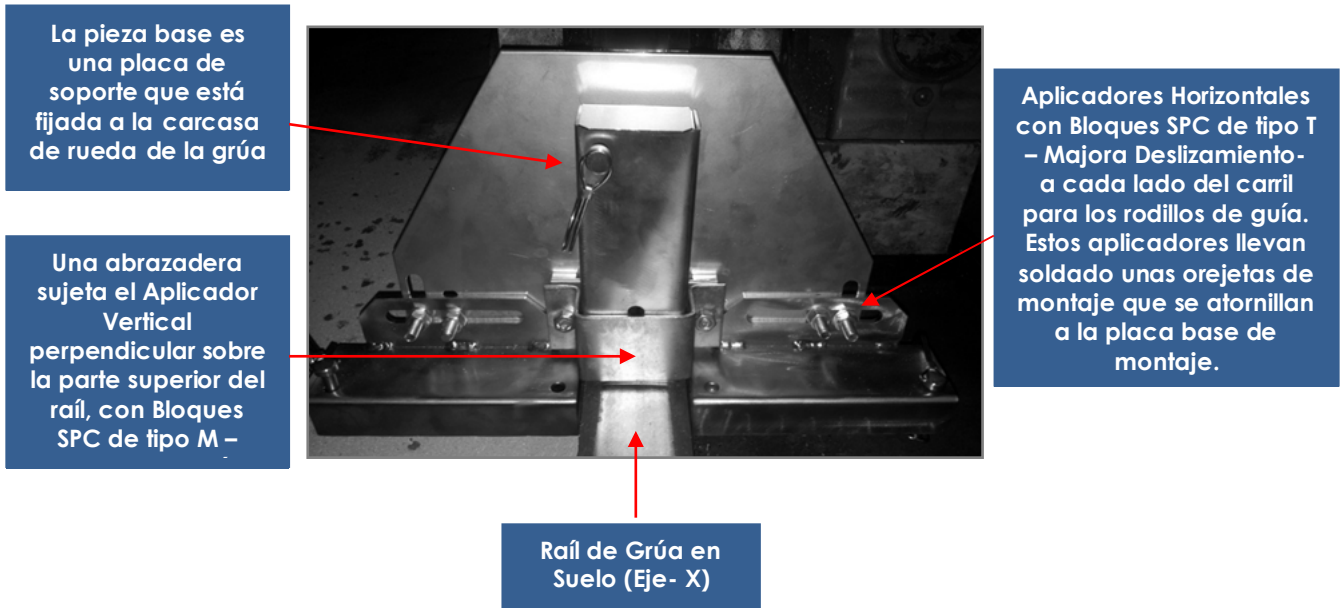
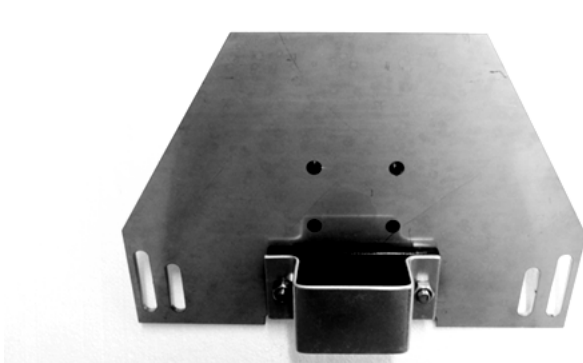


Kit de Montaje para raíles de Sistemas AS/RS y otras Grúas.

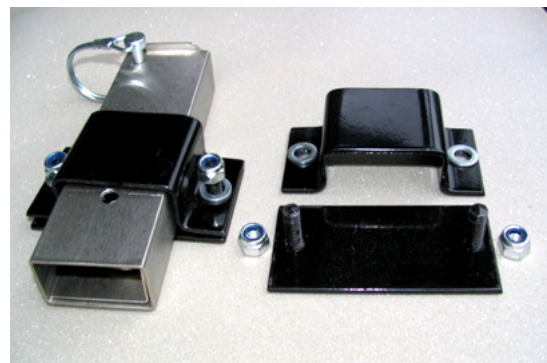
El sistema presentado a continuación está disponible para nuestros clientes como un kit completo o de partes del mismo, en función de los elementos SPC necesarios. Este kit de MVR no es necesario para el uso del sistema SPC cuando el cliente quiere crear su solución a medida. Sin embargo se trata de una solución ideal, para aquellos clientes que no tienen los medios para crear estos soportes para los aplicadores, o quiere un método rápido y sencillo de montar los aplicadores para realizar una prueba.



Una vez fijado a la carcasa de la rueda de la grúa, el Kit los recorre el raíl junto con las ruedas de la grúa y recubre con película de protección de SPC las tres superficies del raíl (la base del raíl - superficie de tracción y los laterales del raíl - las superficies de los rodillos de guía)
Como ya se ha mencionado, el kit está disponible completo o por parte separadas tal y como se muestra a continuación:

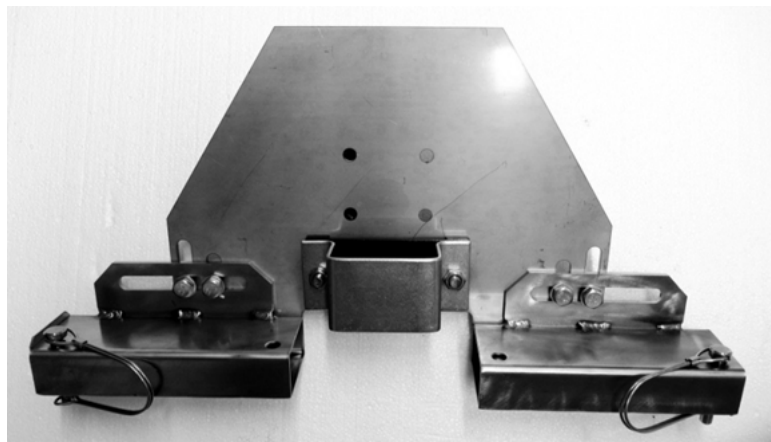


(a)

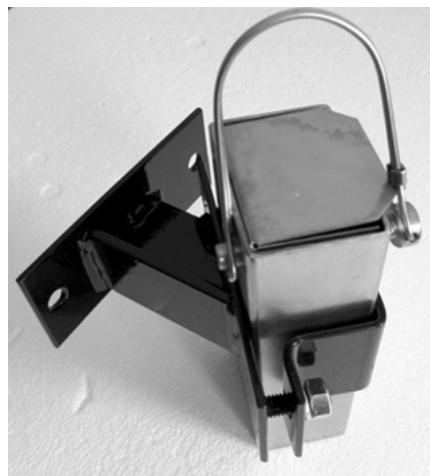


(b)

a. Placa Base MVR-1 con abrazadera para aplicador. Este es solo para su uso para uso con el aplicador de bloques de tracción sobre la superficie del raíl. b) si solo se requiere recubrir la superficie del raíl puede ser más práctico usar únicamente la abrazadera KVR-4250110. No sería necesario el MVR-1



Sin embargo, si se utiliza SPC para las tres superficies del raíl, entonces MVR-1 con aplicador vertical y dos horizontales, es la solución más práctica. Como se muestra, los aplicadores horizontales llevan soldadas sobre orejetas de montaje y se puede atornillar directamente sobre la placa base de montaje, lo que permite ajuste exacto de la anchura y la altura del raíl.



También hay condiciones en las que la anchura del carril es menor que la anchura de los bloques de tracción (55 mm) cuando se colocan en ángulo recto con el carril. Advertimos que los bloques no debe extenderse más allá de la anchura del carril. Por lo tanto, están disponibles también a la medida los elementos (MVR-3) que giran el aplicador en diagonal en relación con la superficie del carril dando a los bloques de misma anchura que el máximo carril. Estos están atornillados directamente a la MVR-1 en lugar de la abrazadera aplicador convencional